

## Drucken aus TES (DOS-Programm) mit DOSprn

Wenn Sie Probleme haben, aus dem DOS-Programm Drucker anzusteuern, z.B. ein **USB-Drucker** (DOS kennt keine USB-Schnittstelle!) oder wenn der Drucker **keine HP-PCL-Emulation** kennt, können Sie ev. DOSprn benutzen.

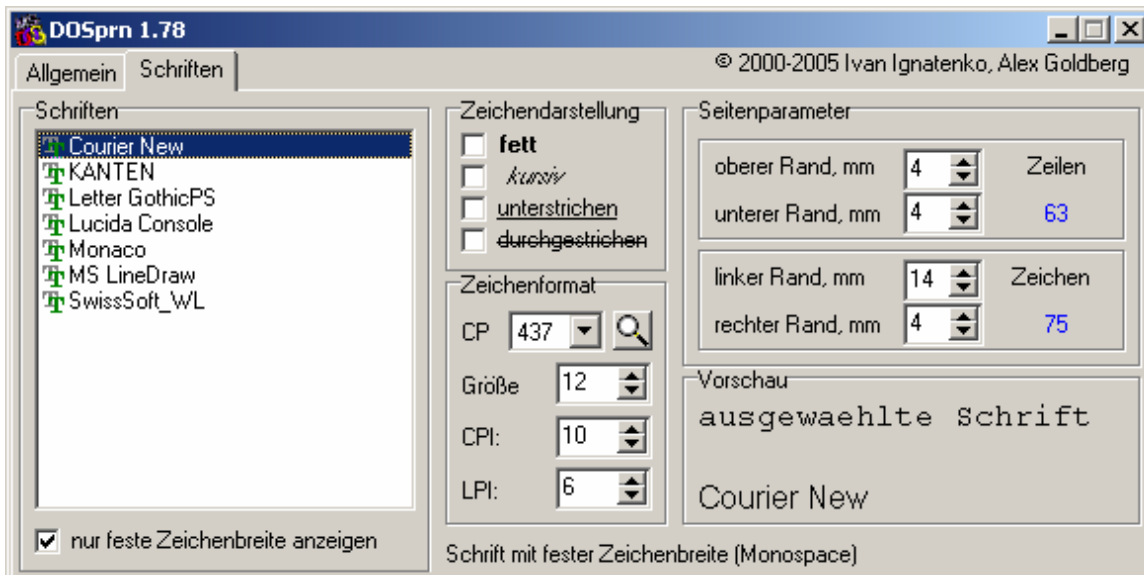
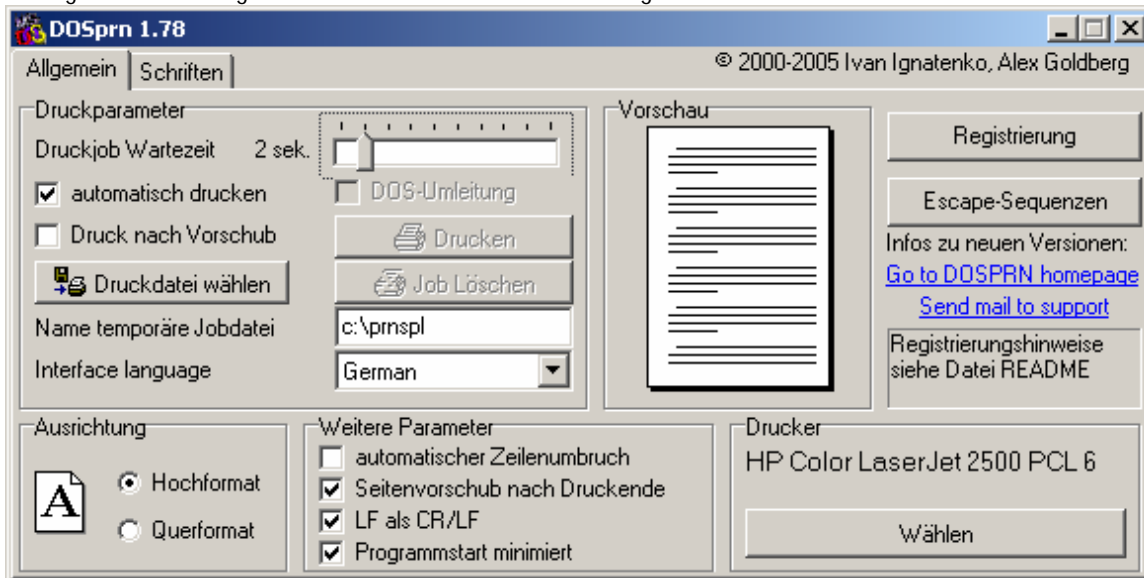
DOSprn ist ein Shareware-Programm, d.h. Sie können es ausprobieren, ev. mit Hinweisen, dass die Version nicht lizenziert ist. Die Registrierung kostet 15\$ oder ca. 20 Fr.

Laden Sie das Programm von [www.dosprn.com](http://www.dosprn.com) (dort können Sie auch die Lizenzierung vornehmen) herunter und installieren Sie es mit den vorgeschlagenen Optionen.

Der Druckertreiber fürs TES ist hier verfügbar <http://www.thalmann-edv.ch/tes-download.htm>

Kopieren Sie **DOSPRN.TPS** in Ihr TES-Datenverzeichnis (z.B. **C:\TES\TESD**).

Mit folgenden Einstellungen sollten die TES-Ausdrucke korrekt ausgedruckt werden:



```
TES
Drucker definieren |K:\TES\TESD\|06.02.2006|TES/3.2
.....
DOSPRN Standard-Drucker, geht mit den meisten Druckern
Drucker-Steuersequenzen Seite 1
Ausgabe-Gerät: G:\PRNSPL
Initialisierung: *027064027108004.....
Endebehandlung: 012.....
Vorschub Schacht 1: 012.....
Schacht 2:.....
Schacht 1. Blatt:.....
Reserve:.....
Text ¼ Zeile hoch:.....
Text ¼ Zeile tief:.....
Zeilenabstand ¼ :.....
1 :.....
1¼ :.....
2 :.....
2¼ :.....
Fettdruck EIN: 027069.....
AUS: 027070.....
Unterstreichen EIN: 027045049.....
AUS: 027045048.....
PgDn=Seite 2
PgUp/PgDn=Seiten wechseln F9=speichern ALT+F8/CTRL+F8=Feld lösch/rest.
CTRL+R=Rechner CTRL+D=Datum F1=Hilfe ESC=abbrechen ?
```